



後志の想いを、次のミライへ。



令和9年度 後志町村職員採用資格試験

上級試験(第1弾)

試験日: 令和8年6月28日(日)

試験会場: ホテル第一会館(倶知安町)

受付期間: 令和8年4月9日~5月25日

試験公示日: 令和8年4月1日

初級試験、上級試験(第2弾)

試験日: 令和8年9月20日(日)

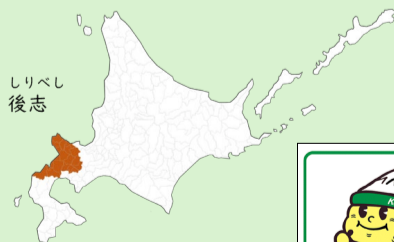
試験会場: ホテル第一会館(倶知安町)

受付期間: 令和8年7月1日~8月7日

試験公示日: 令和8年6月22日

※試験案内については、試験公示日に公開します。

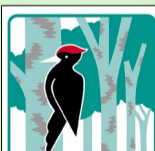
■後志19町村



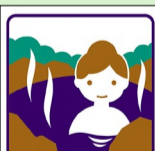
島牧村
Shimamaki Village



寿都町
Suttso Town



黒松内町
Kuromatsunai Town



蘭越町
Rankoshi Town



ニセコ町
Niseko Town



真狩村
Makkari Village



留寿都村
Rusutsu Village



喜茂別町
Kimobetsu Town



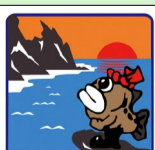
京極町
Kyogoku Town



倶知安町
Kutchan Town



共和町
Kyowa Town



岩内町
Iwanai Town



泊村
Tomari Village



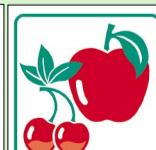
神恵内村
Kamoenai Village



積丹町
Shakotan Town



古平町
Furubira Town



仁木町
Niki Town



余市町
Yoichi Town



赤井川村
Akaigawa Village

詳しくは後志町村会のホームページをご覧ください。→

お問い合わせは、後志町村会TEL : 0136-22-0216

