

健康と暮らしの情報（2月号）

子育て情報『問合せ：保健課保健指導グループ ☎21-2122』

事業名	対象者	実施日	時間	会場
10か月児健診	H28年4月生まれ	9日(木)	受付 12:00～12:20	福祉センター入舟分館
3歳児健診	H25年9月生まれ	10日(金)		
1歳6か月児健診	H27年7月生まれ	16日(木)		
ママさん交流会	おおむね3歳までの お子さんとその保護者	21日(火)	10:00～12:00	中央公民館
すくすく教室 (離乳食講習会)	H28年6月～ H28年9月生まれ	23日(木)	11:15～14:00	
4か月児健診	H28年10月生まれ	28日(火)	受付 11:50～12:10	福祉センター入舟分館

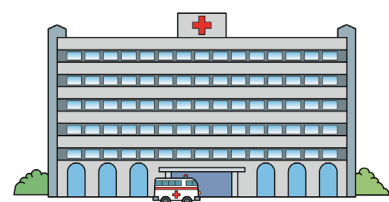
健康づくり情報『問合せ：保健課保健指導グループ ☎21-2122』

事業名	実施日	時間	会場	備考
心の健康相談	2月 2日(木) 3月 2日(木)	13:30～15:30	俱知安保健所余市支所 ☎23-3104	3日前までに予約が必要です。 (申込先) 俱知安保健所 ☎0136-23-1957 ※相談日は都合により変更する場合があります。
無料バスで行く！ 札幌健診ツアー	15日(水) 16日(木)	バス停により異なります。 詳細はお問合せください。	北海道対がん協会 札幌がん検診センター ☎011-748-5522	事前に申込みされた方に 個人通知します。 ※申込みをお忘れの方は 問合せください。
認知症の介護相談	20日(月)	19:00～21:00	福祉センター入舟分館	ご自由に相談ください。
健康相談	22日(水)	9:00～15:00	余市町役場	17日(金)までに予約 が必要です。

休日当番医『問合せ：保健課保健指導グループ ☎21-2122』

当番日	医療機関名	電話番号
5日(日)	よいち北川眼科医院	22-1308
11日(土)	池田内科クリニック	23-8811
12日(日)	黒川町整形外科クリニック	22-2447
19日(日)	森内科胃腸科医院(仁木町)	32-3455
26日(日)	よいちクリニック	21-4570
3月5日(日)	よいち整形外科クリニック	48-5000

※休日当番医の診療時間は9時～17時までです。
休日当番医は変更になることがありますので、
確認してから受診してください。



その他の生活情報

事業名	実施日	時間	会場	備考
心配ごと相談	8日(水)、22日(水)	13:00～16:00	福祉センター入舟分館	(問合せ) 余市町社会福祉協議会 ☎22-3156 ※法律相談については 事前申込み必要
育児・子育て相談	17日(金)	13:00～16:00		
無料法律相談 (予約制)	6日(月)	13:30～14:30	中央公民館 203号室	事前申込み必要 役場総務課 ☎21-2111
	15日(水)	13:00～16:00		
	21日(火)	15:00～17:00	余市商工会議所 ☎23-2116	事前申込み必要 申込同左

注) 福祉センター入舟分館(入舟町)、中央公民館(大川町4丁目)、俱知安保健所余市支所(朝日町)、余市商工会議所(黒川町3丁目)