

健康と暮らしの情報（3月号）

子育て情報『問合せ：保健課保健指導グループ ☎21-2122』

事業名	対象者	実施日	時間	会場
10か月児健診	H28年 5月生まれ	9日(木)	受付 12:00～12:20	福祉センター入舟分館
3歳児健診	H25年 10月生まれ	10日(金)		
1歳6か月児健診	H27年 8月生まれ	14日(火)		
ママさん交流会	おおむね3歳までのお子さんとその保護者	16日(木)	10:00～12:00	福祉センター
4か月児健診	H28年 11月生まれ	30日(木)	受付 11:50～12:10	福祉センター入舟分館

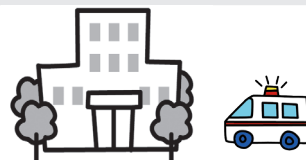
健康づくり情報『問合せ：保健課保健指導グループ ☎21-2122』

事業名	実施日	時間	会場	備考
心の健康相談	2日(木) ※4月の日程は現在未定です。詳細は4月号広報をご覧ください。直接保健所へ問合せください。	13:30～15:30	俱知安保健所余市支所 ☎23-3104	3日前までに申込みが必要です。 (申込先) 俱知安保健所 ☎0136-23-1957 ※相談日は都合により変更する場合があります。
認知症の介護相談	21日(火)	19:00～21:00	福祉センター入舟分館	ご自由に相談ください。
健康相談	29日(水)	9:00～15:00	余市町役場	21日(火)までに申込みが必要です。

休日当番医『問合せ：保健課保健指導グループ ☎21-2122』

当番日	医療機関名	電話番号
5日(日)	よいち整形外科クリニック	48-5000
12日(日)	脳神経外科よいち港南クリニック	21-5566
19日(日)	わたなべ内科医院	22-3989
20日(月)	北郷耳鼻咽喉科医院	23-5533
26日(日)	佐野内科クリニック	22-7001

※休日当番医の診療時間は9時～17時までです。
休日当番医は変更になることがありますので、
確認してから受診してください。



その他の生活情報

事業名	実施日	時間	会場	備考
心配ごと相談	8日(水)、22日(水)	13:00～16:00	福祉センター入舟分館	(問合せ) 余市町社会福祉協議会 ☎22-3156 ※法律相談については 事前申込み必要
育児・子育て相談	17日(金)	13:00～16:00		
無料法律相談 (予約制)	6日(月)	13:30～14:30	中央公民館 203号室	事前申込み必要 役場総務課 ☎21-2111
	15日(水)	13:00～16:00		
	21日(火)	15:00～17:00	余市商工会議所 ☎23-2116	事前申込み必要 申込同左

注) 福祉センター(富沢町5丁目)、福祉センター入舟分館(入舟町)、中央公民館(大川町4丁目)、俱知安保健所余市支所(朝日町)、余市商工会議所(黒川町3丁目)

広告

送迎バス運行しています!! 要予約

無料送迎バスを月曜から金曜まで運行しております。土・日・祝日は運休です。

余市駅発札樽病院行 札樽病院発余市駅行

- ①火・木曜日：8時30分 ①火・木曜日：12時30分
②月・水・金曜日は事前にご予約されたご希望の
時間・停留所へ送迎いたします。

※ただし、混雑時は時間の調整をさせていただく場合がございます。

◎患者様もお見舞いの方もどうぞご利用ください。

〒047-0261 小樽市銭函3丁目298番地 国道5号線沿い 銭函ICそば
TEL.(0134)62-5851 FAX.(0134)62-5889

伝統と革新のリハビリ

医療法人ひまわり会

札樽病院

脳卒中・整形・神経難病の
リハビリテーション

(日本リハビリテーション医学会指定研修病院)

お気軽にご相談ください! <http://www.sasson-hospital.jp/>