

健康と暮らしの情報（8月号）

子育て情報『問合せ：保健課 保健指導グループ ☎21-2122』

事業名	対象者	実施日	時間	会場
ママさん交流会	おおむね3歳までの お子さんとその保護者	1日（火）	10:00～12:00	中央公民館
ニコニコたまご教室 （赤ちゃんのお風呂）	妊婦とその家族 ※申込みが必要です	4日（金）	18:15～20:15	中央公民館 （申込先） 保健課 保健指導グループ ☎21-2122
1歳6か月児健診	H28年 1月生まれ	8日（火）	受付 12:00～12:20	福祉センター入舟分館
10か月児健診	H28年 10月生まれ	24日（木）		
3歳児健診	H26年 3月生まれ	25日（金）		
4か月児健診	H29年 4月生まれ	29日（火）		

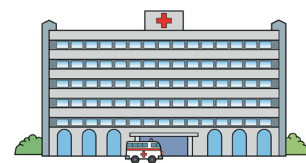
健康づくり情報『問合せ：保健課 保健指導グループ ☎21-2122』

事業名	実施日	時間	会場	備考
心の健康相談	8月3日（木） 9月7日（木）	13:30～15:30	俱知安保健所余市支所 ☎23-3104	3日前までに申込みが必要 （申込先）俱知安保健所 ☎0136-23-1957 ※相談日は都合により変更 する場合があります。
認知症の介護相談	21日（月）	19:00～21:00	福祉センター入舟分館	ご自由に相談ください。
健康相談	22日（火）	9:00～15:00	余市町役場	17日（木）までに予約 が必要です。

休日当番医『問合せ：保健課 保健指導グループ ☎21-2122』

当番日	医療機関名	電話番号
6日（日）	よいち北川眼科医院	22-1308
11日（金）	池田内科クリニック	23-8811
13日（日）	黒川町整形外科クリニック	22-2447
15日（火）	森内科胃腸科医院（仁木町）	32-3455
20日（日）	よいちクリニック	21-4570
27日（日）	よいち整形外科クリニック	48-5000
9月3日（日）	脳神経外科よいち港南クリニック	21-5566

※休日当番医の診療時間は9時～17時までです。
休日当番医は変更になることがありますので、
確認してから受診してください。



その他の生活情報

事業名	実施日	時間	会場	備考
心配ごと相談	9日（水）、23日（水）	13:00～16:00	福祉センター入舟分館	(問合せ) 余市町社会福祉協議会 ☎22-3156 ※法律相談については 事前申込み必要
育児・子育て相談	18日（金）	13:00～16:00		
	7日（月）	13:30～14:30		
無料法律相談 （予約制）	16日（水）	13:00～16:00	中央公民館	事前申込み必要 役場総務課 ☎21-2111
	22日（火）	15:00～17:00	余市商工会議所 ☎23-2116	事前申込み必要 申込同左

注）福祉センター入舟分館（入舟町）、中央公民館（大川町4丁目）、俱知安保健所余市支所（朝日町）、余市商工会議所（黒川町3丁目）