

健康と暮らしの情報 (11月号)

子育て情報『問合せ：保健課 保健指導グループ ☎21-2122』

事業名	対象者	実施日	時間	会場
すくすく教室 (離乳食教室)	H28年2月～5月生まれ	1日(火)	11:15～14:00	中央公民館
1歳6か月児健診	H27年4月生まれ	10日(木)	受付12:00～12:20	福祉センター入舟分館
ママさん交流会	おおむね3歳までのお子さんとその保護者	15日(火)	10:00～12:00	福祉センター
10か月児健診	H28年1月生まれ	17日(木)	受付12:00～12:20	福祉センター入舟分館
3歳児健診	H25年6月生まれ	18日(金)		
4か月児健診	H28年7月生まれ	29日(火)		

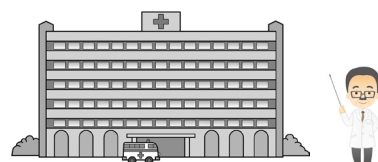
健康づくり情報『問合せ：保健課 保健指導グループ ☎21-2122』

事業名	実施日	時間	会場	備考
心の健康相談	10日(木) 12月1日(木)	13:30～15:30	倶知安保健所余市支所 ☎23-3104	3日前までに申込が必要 (申込先) 倶知安保健所 ☎0136-23-1957 ※相談日は都合により変更する場合があります。
認知症の介護相談	21日(月)	19:00～21:00	福祉センター入舟分館	ご自由に相談ください。
健康相談	30日(水)	9:00～15:00	余市町役場	25日(金)までに申込みが必要です。

休日当番医『問合せ：保健課 保健指導グループ ☎21-2122』

当番日	医療機関名	電話番号
3日(木)	池田内科クリニック	23-8811
6日(日)	小嶋内科	22-2245
13日(日)	林病院	22-5188
20日(日)	よいち北川眼科医院	22-1308
23日(水)	田中内科医院	22-6125
27日(日)	黒川町整形外科クリニック	22-2447
12月4日(日)	よいちクリニック	21-4570

※休日当番医の診療時間は9時～17時までです。
休日当番医は変更になることがありますので、
確認してから受診してください。



その他の生活情報変更前

事業名	実施日	時間	会場	備考
心配ごと相談	9日(水)、24日(木)	13:00～16:00	福祉センター入舟分館	(問合せ) 余市町社会福祉協議会 ☎22-3156 ※法律相談については 事前申込み必要
育児・子育て相談	18日(金)	13:00～16:00		
無料法律相談 (予約制)	7日(月)	13:30～14:30	中央公民館 203号室	事前申込み必要 役場総務課 ☎21-2111
	16日(水)	13:00～16:00		
	22日(火)	15:00～17:00		

注) 福祉センター(富沢町)、福祉センター入舟分館(入舟町)、中央公民館(大川町4丁目)、倶知安保健所余市支所(朝日町)、余市商工会議所(黒川町3丁目)