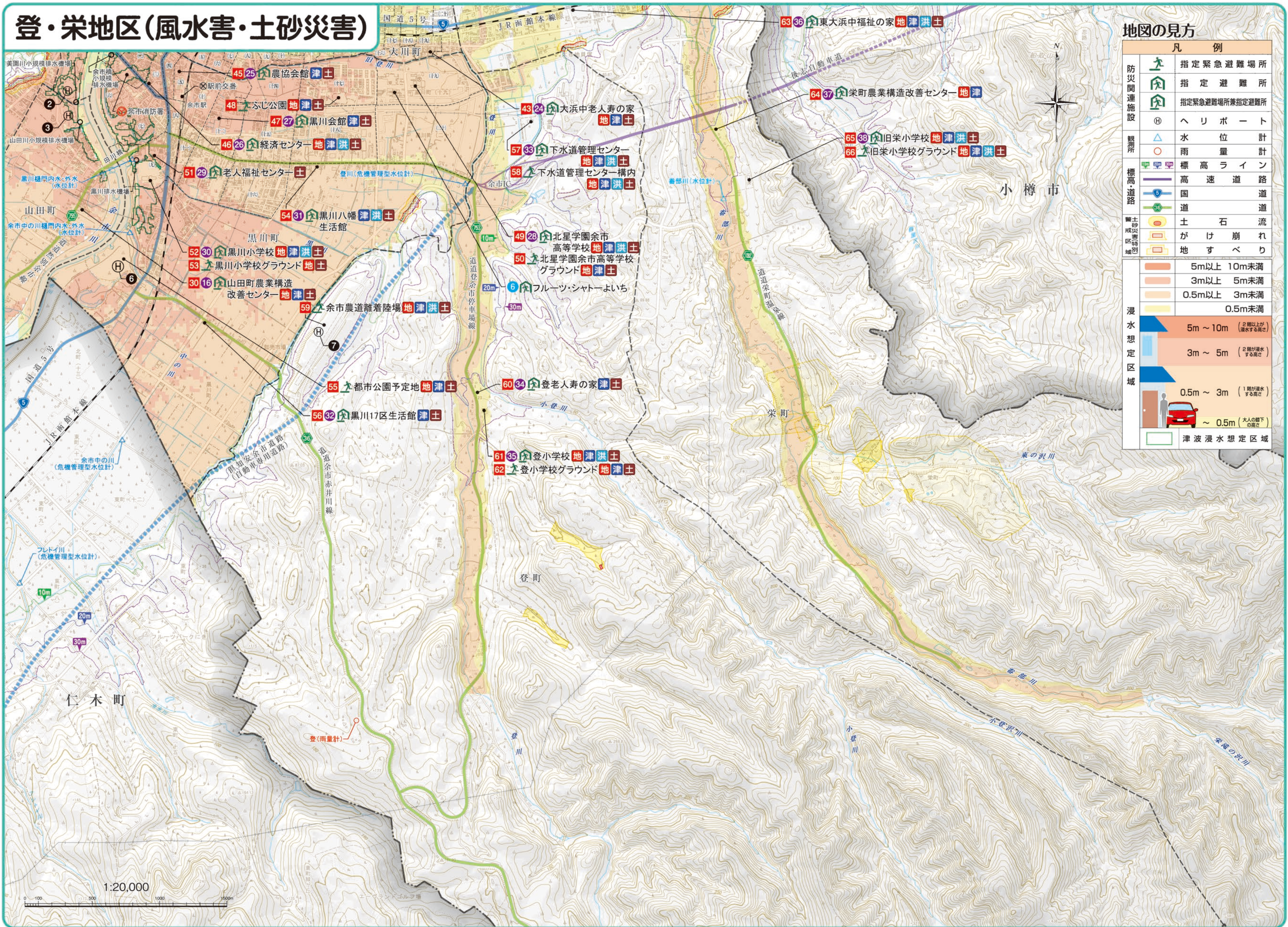


登・栄地区(風水害・土砂災害)



地図の見方

凡 例	
	指定緊急避難場所
	指定避難所
	指定緊急避難場所兼指定避難所
	ヘリポート
	水位計
	雨量計
	標高ライン
	高速道路
	国道
	道
	土石流
	がけ崩れ
	地すべり
	5m以上 10m未満
	3m以上 5m未満
	0.5m以上 3m未満
	0.5m未満
	5m ~ 10m (2階以上が浸水する高さ)
	3m ~ 5m (2階が浸水する高さ)
	0.5m ~ 3m (1階が浸水する高さ)
	~ 0.5m (大人の膝下の高さ)
	津波浸水想定区域

P27 浜中・入舟・朝日・美園・山田・豊丘

ハザードマップ「風水害・土砂災害」登・栄地区

ハザードマップ「風水害・土砂災害」登・栄地区