

# ハザードマップ【地震・津波】全体図・索引

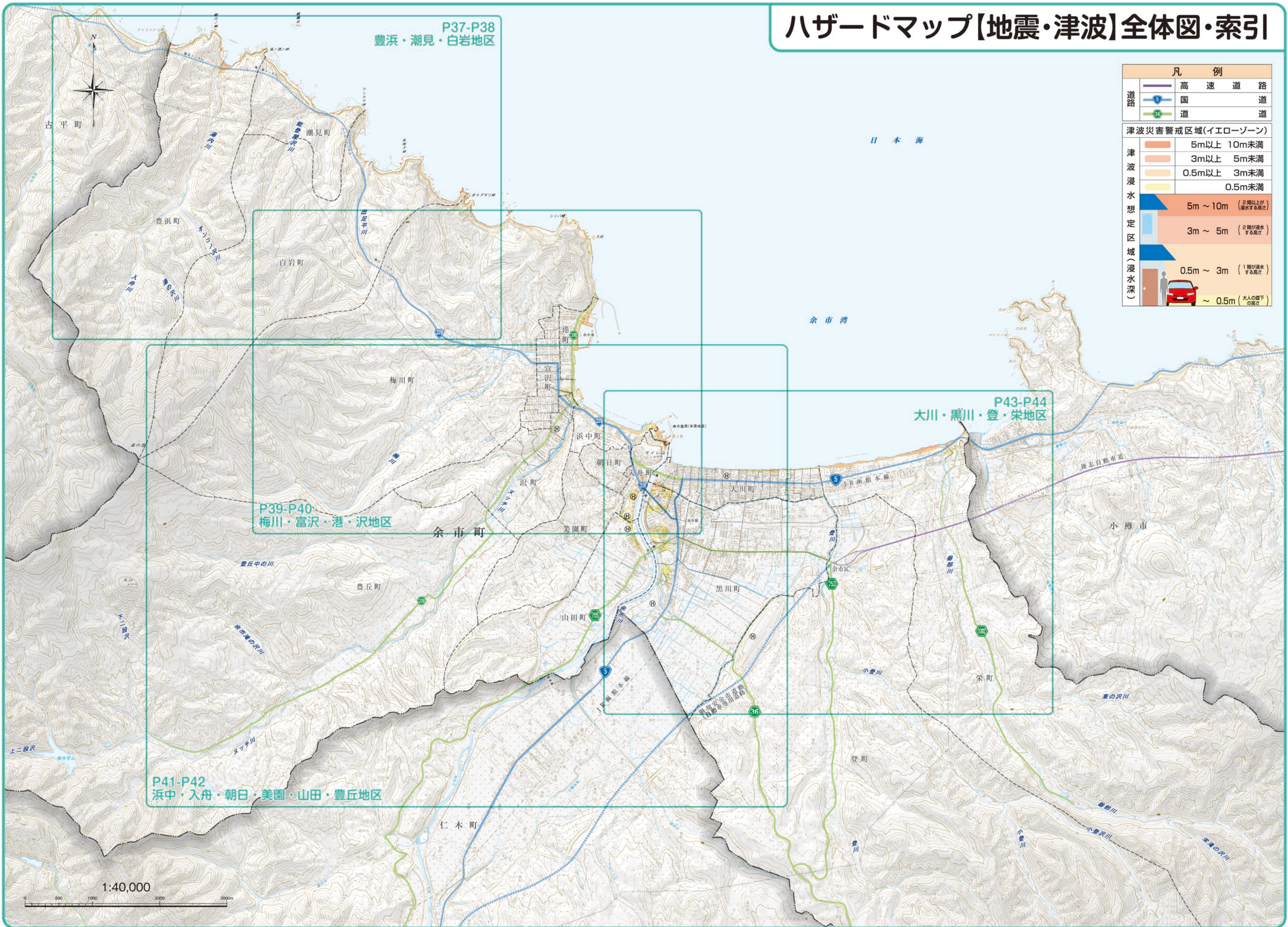
P37-P38  
豊浜・潮見・白岩地区

P43-P44  
大川・黒川・登・栄地区

P39-P40  
梅川・富沢・港・沢地区

P41-P42  
浜中・入舟・朝日・美園・山田・豊丘地区

凡 例	
道路	<ul style="list-style-type: none"> <li>高速道路</li> <li>国道</li> <li>道</li> </ul>
津波災害警戒区域(イエローゾーン)	
津波浸水想定区域(浸水深)	<ul style="list-style-type: none"> <li>5m以上 10m未満</li> <li>3m以上 5m未満</li> <li>0.5m以上 3m未満</li> <li>0.5m未満</li> </ul>
浸水深	<ul style="list-style-type: none"> <li>5m ~ 10m (2階以上が浸水する高さ)</li> <li>3m ~ 5m (2階が浸水する高さ)</li> <li>0.5m ~ 3m (1階が浸水する高さ)</li> <li>~ 0.5m (大人の膝下の高さ)</li> </ul>



1:40,000