

4. 用語の解説

(1) 浸水域 (図-3)

海岸線から陸域に津波が遡上することが想定される区域

(2) 浸水深 (図-3、4)

陸上の各地点で水面が最も高い位置にきたときの地面から水面までの高さ

(3) 津波水位 (津波高) (図-3、5)

津波来襲時の海岸線での海面の高さ (標高で表示)

(4) 津波影響開始時間 (図-5)

海域を伝播してきた津波により、海岸線において初期水位から±20cm (海辺にいる人々の人命に影響が出る恐れのある水位) の変化が生じるまでの時間

(5) 津波第一波到達時間 (図-5)

海岸線において第一波の津波水位が最大となるまでの時間

(6) 最大波到達時間 (図-5)

海岸線において津波の水位が最大となるまでの時間

(7) 最大遡上高 (図-3)

浸水域の外縁における地盤高のうち、代表地点毎の最大の高さ (標高で表示)

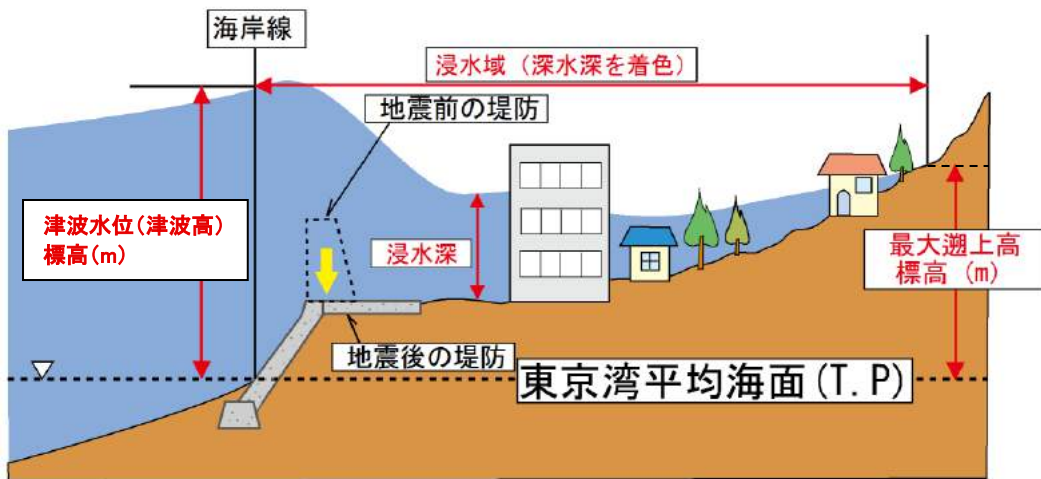


図-3 各種高さの模式図

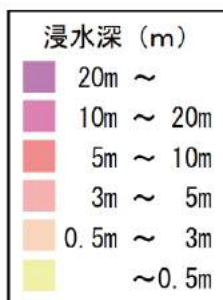


図-4 浸水深凡例

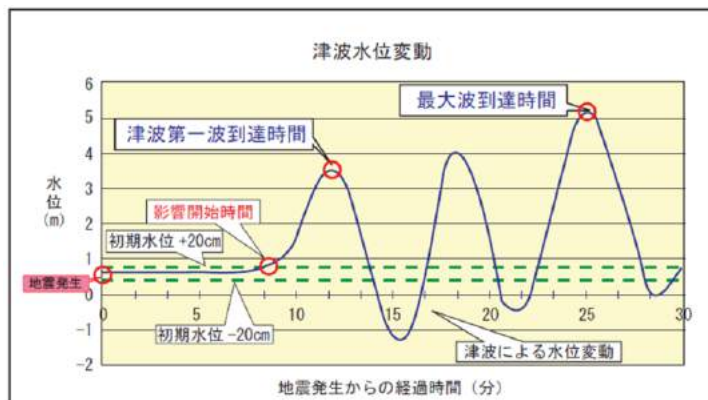


図-5 影響開始時間、到達時間の模式図