

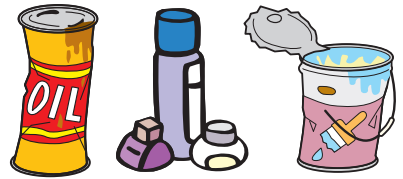
# 燃やさないごみ(月2回収集)

**有料**

ごみは排出マナーを守り収集当日の朝8時30分までに出して下さい

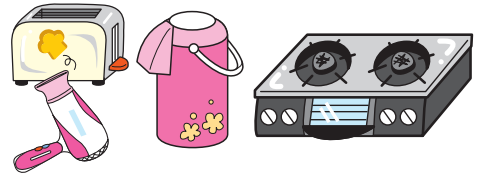
## 資源物にならない容器包装

化粧品のガラス容器、油のかん、ペンキのかん  
CDケース、異物や汚れを落とせない容器など  
汚れた鉢(プラ製など)・素焼鉢・植木鉢・ポット



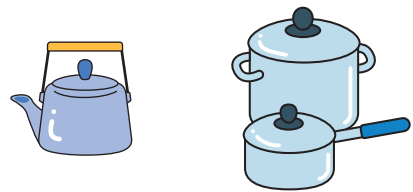
## 小型家電製品

ポット、トースター、ビデオ機器、ガスレンジ、  
カメラ、ドライヤーなど



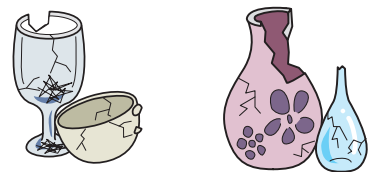
## 台所・水回り用品

なべ、やかん、フライパン、洗面器、バケツなど



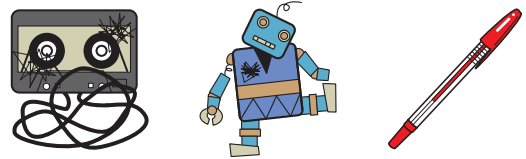
## ガラス・せともの

板ガラス、コップ、花瓶、鏡、皿など  
※割れたものは、新聞紙などに包み「キケン」と  
表示して出す



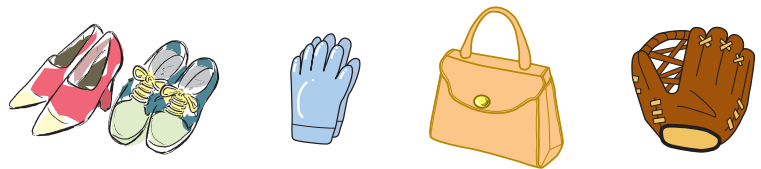
## プラスチック製品・金属製品

文具、おもちゃ、ビデオテープ、鋳物製品など



## 皮革・ゴム製品

かばん、長靴、ゴム手袋など  
※かばん、くつはすべて  
燃やさないごみになります。



袋 5 <sup>リットル</sup>	1枚 10円	1袋10枚入り 100円
10 <sup>リットル</sup>	1枚 20円	1袋10枚入り 200円
20 <sup>リットル</sup>	1枚 40円	1袋10枚入り 400円
40 <sup>リットル</sup>	1枚 80円	1袋5枚入り 400円
処理券(シール式)	1枚 80円	

→ 指定ごみ袋(青色)に入れて出して下さい



↑ 袋に入らないもので、粗大ごみでないものは、ごみ処理券(青色)を貼って出して下さい

指定ごみ袋、ごみ処理券は、このマークのついている店で取り扱っています。



指定ごみ袋やごみ処理券以外で出されたものは収集しません。事業所から出るごみは町では収集しませんので許可業者に処理を依頼して下さい。